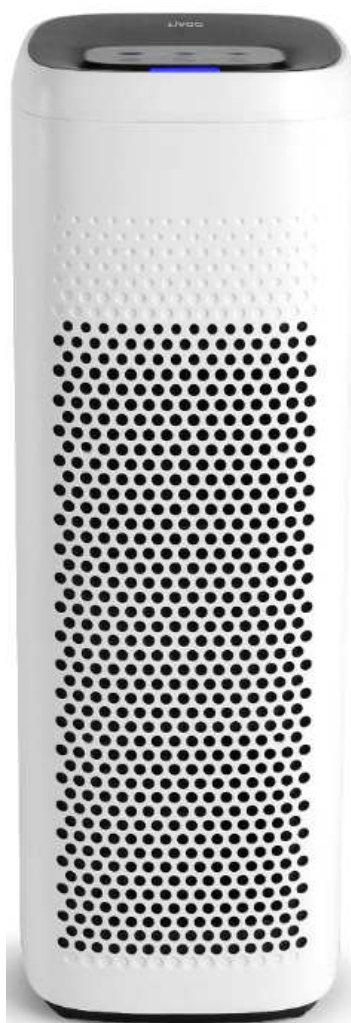


Purificateur d'air



Référence: DOM407
Version: 1.4
Langue: Français

Manuel d'instructions

Vous avez acheté un produit de la marque LIVOO et nous vous en remercions. Nous portons une grande attention à la conception, à l'ergonomie et à la facilité d'utilisation de nos produits. Nous espérons que ce produit vous donnera pleine satisfaction.

Cette notice d'utilisation est également disponible sur notre site www.livoo.fr

CONSEILS DE SECURITE

VEUILLEZ LIRE SOIGNEUSEMENT CES INSTRUCTIONS AVANT D'UTILISER L'APPAREIL ET CONSERVEZ-LES POUR DES CONSULTATIONS ULTÉRIEURES.

Une utilisation ou une action incorrecte est susceptible d'endommager l'appareil.

Utiliser l'appareil uniquement pour l'usage auquel il est destiné.

Nous déclinons toutes responsabilités en cas de dommages causés par une mauvaise utilisation

1. Avant de brancher votre appareil vérifiez que la tension d'alimentation indiquée sur la plaque signalétique de l'appareil correspond bien à celle de votre installation électrique.
2. Aucune responsabilité ne peut être assumée en cas de dommages causés par le non-respect du présent manuel de l'utilisateur ou par une mauvaise utilisation ou manipulation.
3. Cet appareil est destiné un USAGE DOMESTIQUE UNIQUEMENT et A L'INTERIEUR d'une habitation.
4. N'utilisez l'appareil que comme indiqué dans le mode d'emploi.
5. Avant chaque utilisation, assurez-vous que le câble d'alimentation soit en bon état.
6. Si le câble d'alimentation est endommagé, il doit être

Manuel d'instructions

remplacé par le fabricant, son service après-vente ou des personnes de qualification similaire afin d'éviter un danger. (*)

7. Ne plongez jamais l'appareil, son câble d'alimentation ou la prise de courant dans l'eau ou tout autre liquide.
8. Ne manipulez pas la fiche ou l'appareil avec les mains mouillées
9. Cet appareil peut être utilisé par des enfants âgés d'au moins 8 ans et par des personnes ayant des capacités physiques, sensorielles ou mentales réduites ou dénuées d'expérience ou de connaissance, s'ils (si elles) sont correctement surveillés ou si des instructions relatives à l'utilisation de l'appareil en toute sécurité leur ont été données et si les risques encourus ont été appréhendés. Les enfants ne doivent pas jouer avec l'appareil. Le nettoyage et l'entretien par l'utilisateur ne doivent pas être effectués par des enfants sans surveillance.
10. Lorsque vous débranchez le câble d'alimentation, tirez-le toujours au niveau de la fiche. Ne tirez pas sur le câble lui-même.
11. Débranchez l'appareil lors du remplissage et du nettoyage.
12. Veillez à ce que l'appareil soit toujours placé sur une surface plane, sèche et stable.
13. N'utilisez pas de produits chimiques ou de détergents abrasifs pour le nettoyage, qui pourraient facilement abîmer, ou déformer votre appareil.
14. Pour réduire le risque de choc électrique, ne jamais

Manuel d'instructions

utiliser ce produit avec des mains mouillées, ne jamais renverser un liquide sur le produit ou le plonger dans l'eau.

15. Ne l'utilisez pas à l'extérieur (Usage à l'intérieur uniquement). Cet appareil ne convient pas à une utilisation commerciale ou en plein air.
16. Cet appareil n'est pas conçu pour être utilisé avec un minuteur externe ou un système séparé de contrôle à distance.
17. N'utilisez pas cet appareil dans des environnements gras, tels que la cuisine. Ce produit n'est pas destiné à filtrer l'huile ou la graisse de l'air.
18. N'utilisez pas le purificateur d'air dans les salles de bain ou autres environnement humides. Ne pas utiliser près de cheminées ou dans des endroits où des vapeurs ou des produits inflammables ou combustibles peuvent exister.
19. Débranchez toujours le cordon d'alimentation de la prise électrique lorsque vous n'utilisez pas l'appareil, avant de nettoyer, insérer ou retirer des pièces ou avant de passer à un autre endroit.
20. Ne pas fonctionner l'appareil s'il n'est pas complètement assemblé.
21. Toujours éteindre toutes les commandes avant de débrancher le purificateur d'air de la prise.
22. En cas du remplacement de l'émetteur UV-C, veuillez lire attentivement les points de sécurité 34,35,36,37 et 38.
23. Cet appareil contient un émetteur UV-C.
24. Une utilisation involontaire de l'appareil ou des dommages causés sur l'appareil peuvent provoquer l'échappement

Manuel d'instructions

d'un rayonnement UV-C dangereux. Les rayons UV-C peuvent, même à faible dose, nuire aux yeux et à la peau.

25. Les appareils présentant des dommages évidents ne doivent pas être utilisés.
26. Lisez les instructions d'entretien avant d'ouvrir l'appareil.
27. L'appareil doit être débranché de l'alimentation avant de remplacer l'émetteur UV-C.
28. Cet appareil est destiné à être dans des applications domestiques et analogues, telles que:
 - Des coins cuisines réservés au personnel dans des magasins, bureaux et autres environnements professionnels
 - des fermes
 - Les clients dans les hôtels, les motels et tout autre type d'environnement résidentiel
 - Des environnements du type chambres d'hôtes

(*)**Électricien qualifié compétent:** département après-vente du fabricant ou de l'importateur ou toute personne qualifiée, approuvée et compétente pour effectuer ce genre de réparations pour éviter tout danger. Dans tous les cas vous devez envoyer l'appareil à cet électricien.

INSTRUCTIONS SPECIALES DE SECURITE

Informations :

- **Remarque sur les lampes UV :** Les rayons UV sont nocifs pour la peau et les yeux nus et peuvent entraîner une perte de vision temporaire. Ne regardez jamais directement la lampe UV lorsqu'elle est allumée. Cela pourrait entraîner une perte de vision ! Ne regardez l'éclairage que par la fenêtre à l'avant de l'appareil. Pour éviter toute exposition aux rayons ultraviolets, débranchez l'appareil avant de procéder à l'entretien de toute partie de cet appareil.

- **Élimination de la Lampe UV :** Si la lampe UV se brise, éteignez l'appareil. Ne pas utiliser l'appareil lorsque la lampe est cassée. N'utilisez pas d'aspirateur pour nettoyer

Manuel d'instructions

les débris. Déposez-les débris dans un sac en plastique et les éliminer selon les dispositions prévues. Contactez votre autorité locale de gestion des déchets pour obtenir des instructions sur le recyclage et la mise au rebut appropriée des lampes usagées.

- Remarque sur le mercure : cet appareil contenant une ampoule contenant du mercure, veuillez faire attention aux points suivants :

. Ne placez pas vos lampes usages à la poubelle. L'élimination de tout article contenant du mercure doit être confirmée aux lois et réglementations en vigueur en matière de recyclage et d'élimination des déchets dangereux de votre région.

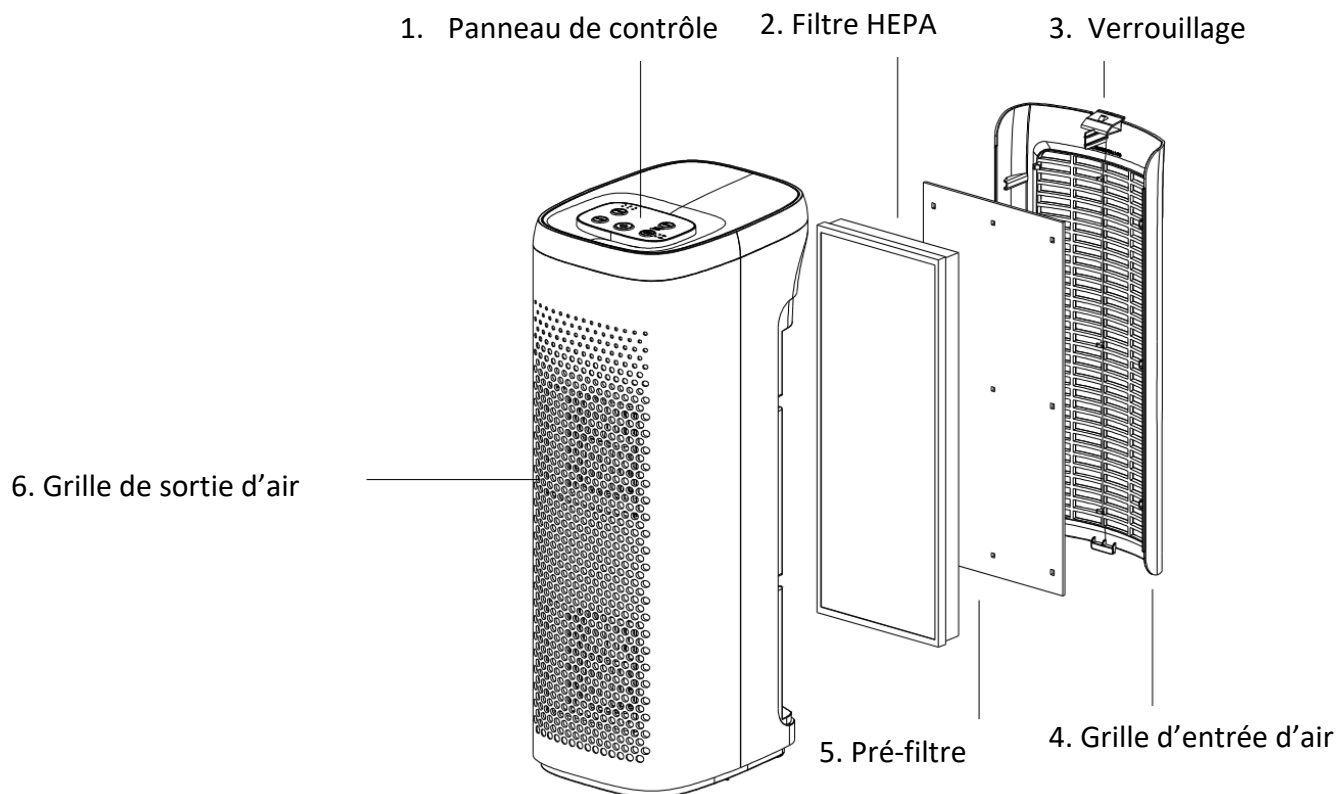
. Ce produit est conforme à la concentration maximale admissible d'ozone de 0,05 partie par million en volume (ppmv) sur une période de 24 jours.

SPECIFICATIONS TECHNIQUES

Voltage : 220-240V~50Hz

Puissance : 70W

DESCRIPTION



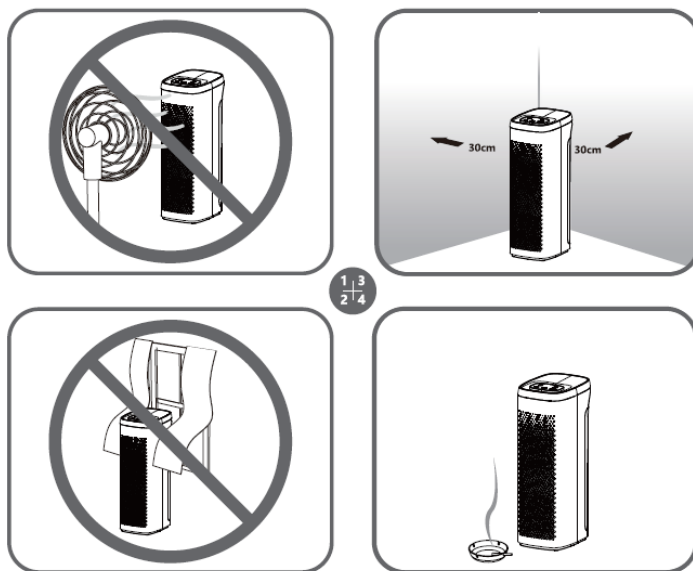
Manuel d'instructions

UTILISATION

Avant la première utilisation

1. Avant la première utilisation, retirez tous les emballages du purificateur d'air, **y compris celui du filtre à air dans l'appareil.**
2. Gardez le produit à l'abri du ventilateur pour éviter d'affecter son fonctionnement normal.
3. Ne placez pas le produit près de rideaux pour éviter que celui-ci ne soit aspiré et donc endommagé.
4. Lors de l'utilisation, assurez-vous que l'appareil est à au moins 30cm du mur pour assurer un fonctionnement normal.
5. Mettez le produit dans la zone d'air pollué pour améliorer efficacement la qualité de l'air intérieur.

Remarque : Vérifiez le filtre avant l'utilisation. N'utilisez pas ce produit si le filtre est endommagé. Veuillez remplacer un nouveau filtre s'il y a des fissures ou des trous dans les filtres.



Manuel d'instructions





Bouton ON/OFF : Appuyez sur le bouton d'alimentation pour allumer l'appareil.



Réglage de Vitesse du ventilateur : quand l'appareil est allumé, appuyez sur le bouton « vitesse » pour régler la vitesse du ventilateur. Appuyez de manière continue sur le bouton de vitesse (avec un délai de 0,5 seconde entre chaque vitesse), la vitesse du vent de l'appareil passera de 1 à 3.



Mode nuit : quand l'appareil est allumé, appuyez sur le “+” bouton pour qu’il passe en mode veille : l'appareil tournera à la vitesse 1 et les autres indicateurs s'éteindront, à l'exception du voyant de vitesse ; appuyez de nouveau dessus et l'appareil quittera le mode veille.



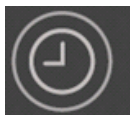
Capteur d'air : Le purificateur d'air est équipé d'un capteur d'air pour surveiller la qualité de votre air. Appuyez simplement sur le bouton on/off et le bouton capteur d'air pour activer le système de surveillance de l'air. Le moniteur testera la qualité et ajustera automatiquement la vitesse du ventilateur pour éliminer les contaminants de l'air. L'avant de l'écran est équipé de voyants LED pour vous informer de la qualité de l'air. La couleur ROUGE signifie mauvais, ORANGE signifie juste, Bleu signifie pour un air de bonne qualité.



Bouton Ioniseur : Appuyez sur le bouton Ioniseur pour allumer la fonction ION, appuyez de nouveau pour éteindre la fonction ION.



Bouton de contrôle UV : Appuyez sur le bouton de contrôle « UV » pour allumer la lampe UV et le filtre photocatalyseur.



Minuteur : le purificateur d'air peut être programmé pour s'éteindre après une durée prédéfinie. Appuyez sur la touche « Minuteur » pour programmer la minuterie 2-4-8H.



Indicateur de remplacement du filtre : Lorsque le temps d'utilisation cumulé de l'appareil atteint 1500 heures, le voyant du pré-filtre s'allume (en rouge) pour vous rappeler de remplacer le filtre ; lorsque le temps d'utilisation cumulé de l'appareil atteint 3000 heures, le voyant du filtre HEPA s'allume (en rouge) pour vous rappeler de remplacer le filtre.

Lorsque seul le voyant du pré-filtre est allumé, appuyez sur la touche Minuteur + AUTO pendant 3 secondes pour éteindre et effacer la synchronisation de l'écran du pré-filtre. Lorsque seul le voyant du filtre HEPA est allumé, appuyez sur la touche Minuteur + AUTO pendant 3 secondes pour éteindre le voyant HEPA et effacer la synchronisation du filtre.

Manuel d'instructions

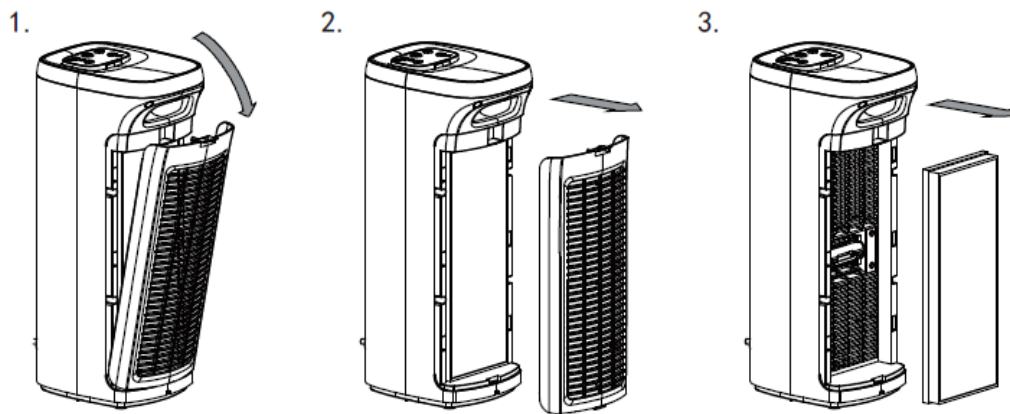
HEPA ; lorsque les deux voyants de filtre sont allumés, appuyez longuement sur le bouton minuteur + AUTO. En 3 secondes, deux indicateurs de filtre peuvent être éteints et la synchronisation de deux filtres sera effacée.

NETTOYAGE ET ENTRETIEN

Remarque : avant de nettoyer et d'entretenir ce produit, assurez-vous de l'éteindre et de le débrancher de la source d'alimentation afin d'éviter tout risque de choc électrique.

Remplacer le filtre HEPA

1. Retirez la grille d'entrée d'air (voir l'image).
2. Comme indiqué sur l'image, la grille d'entrée d'air a été ouverte.
3. Saisissez le cadre des deux côtés du filtre HEPA et retirez le filtre du produit.
4. Remplacez le filtre HEPA non utilisé en inversant le processus comme indiqué ci-dessus.



Maintenance pre-filtre

Le filtre préliminaire peut être nettoyé à l'eau. Il n'est pas recommandé d'utiliser l'appareil dans endroits remplis de bougies, de suie, de suie de cheminée ou de fumée. Si utilisé dans un tel environnement, le filtre doit être nettoyé fréquemment.

Attention:

- Veuillez identifier avec soin les sens avant et arrière de l'ensemble des filtres pour éviter une mauvaise installation.
- Il est recommandé de porter des gants lors du remplacement du filtre. Et afin de prévenir la pollution secondaire dans les anciens composants du filtre, veuillez mettre les anciens composants du filtre dans des sachets en plastique avant de les jeter pour éviter la pollution secondaire de l'environnement.

Nettoyage de la surface extérieure

1. Eteignez et débranchez l'appareil.
2. Nettoyez la surface du boîtier de l'appareil avec un chiffon doux et humide.
3. Evitez que de l'eau pénètre dans l'appareil car vous risqueriez de l'endommager, de vous électrocuter et de vous endommager.

Manuel d'instructions

- Après le nettoyage, placez le produit dans un endroit ventilé (non exposé) jusqu'à ce que la machine soit complètement sèche avant de l'allumer.

PROBLEMES ET SOLUTIONS

Problème courant	Cause possible	Solutions
L'appareil ne fonctionne plus	<ol style="list-style-type: none"> L'interrupteur d'alimentation n'est pas allumé Débranché 	<ol style="list-style-type: none"> Appuyez sur le bouton d'alimentation Vérifiez si l'appareil a été mis sous tension.
Débit d'air réduit ou effet de purification est insatisfaisant.	<ol style="list-style-type: none"> Entrée ou sortie d'air bloquée Le pré filtre peut-être bloqué La durée de vie du filtre expire. 	<ol style="list-style-type: none"> Vérifiez et assurez-vous que l'entrée et la sortie d'air ne sont pas bloquées. Vérifiez et nettoyez le filtre si nécessaire. Remplacez le filtre.
L'indicateur de filtre clignote tout le temps	<ol style="list-style-type: none"> La durée de vie du filtre expire. Le filtre n'est pas réinitialisé après le remplacement du filtre. 	<ol style="list-style-type: none"> Remplacez le filtre Réinitialiser le réglage du filtre.

Manuel d'instructions



Mise au rebut correcte de l'appareil

(Équipement électrique et électronique)

(Applicable dans l'Union européenne et dans les autres pays d'Europe qui ont adopté des systèmes de collecte séparés)



La directive Européenne 2012/19/EU sur les Déchets des Équipements Electriques et Electroniques (DEEE), exige que les appareils ménagers usagés ne soient pas jetés dans le flux normal des déchets ménagers.

Les appareils usagés doivent être collectés séparément afin d'optimiser le taux de récupération et le recyclage des matériaux qui les composent et réduire l'impact sur la santé humaine et l'environnement.

Le symbole de la poubelle barrée est apposé sur tous les produits pour rappeler les obligations de la collecte séparée.

Les consommateurs devront contacter les autorités locales ou leur revendeur concernant la démarche à suivre pour l'enlèvement de leur appareil.



Pour en savoir plus :

www.quefairedemesdechets.fr

LIVOO
BP 61071
67452 Mundolsheim - FRANCE

- Photo non contractuelle
- Le fabricant se réserve le droit d'effectuer des modifications à la qualité de cet article sans avis préalable.