

Moulinex®



Moulinex®
cookeo touch



COOKEO TOUCH WIFI
Multicuisineur intelligent haute pression connecté
CE902800

Révolutionnez vos repas à toute vitesse

Entrez dans un monde où la cuisine devient facile, rapide et inspirante avec Cookeo Touch wifi, le multicuisineur intelligent haute pression connecté de Moulinex. Trouver l'inspiration et cuisiner n'a jamais été aussi facile. Son grand écran tactile vous propose une infinité de recettes, vous guide pas à pas en images et en vidéos et programme lui même les cuissons pour réussir vos plats à tous les coups. Gagnez du temps avec des centaines de recettes à réaliser en moins de 10 minutes, des recherches simplifiées pour trouver la recette qu'il vous faut et même trouver des recettes avec ce que vous avez dans votre frigo !

Produit opérationnel uniquement pour la France

BENEFICES DU PRODUIT



Cuisez maison n'a jamais été aussi facile.

Découvrez une nouvelle façon révolutionnaire de cuisiner avec Cookeo Touch le multicuiseur haute pression connecté. Avec son grand écran tactile inclinable, il n'a jamais été aussi facile de trouver l'inspiration, des recettes, des techniques culinaires, des conseils le tout illustré pas à pas en images et vidéos pour réussir tous vos plats.

Que fait on à manger ce soir ? Facile Cookeo Touch Wifi vous inspire

Vous cherchez des recettes pour 2, 4, 6 personnes ? une entrée, un plat, un dessert ? en 5, 10 ou 15min ? à base de poulet, de légumes etc... La recherche est simple et rapide et Cookeo Touch wifi aura toujours la recette qui vous convient. Fini le gaspillage et le manque d'inspiration, Cookeo Touch wifi vous propose des recettes en fonction des ingrédients présents dans votre frigo. Renseignez les aliments et les quantités et Cookeo Touch s'occupe du reste.



Polyvalent et ultra rapide

13 modes de cuisson qui s'adaptent automatiquement à vos recettes ou bien à choisir selon vos préparations.

Cuisson sous pression : trois modes dont le mode express encore plus rapide.

Cuisson vapeur : douce, cuisson vapeur boost. Des cuissons d'ingrédients jusqu'à deux fois plus rapide.

Trois températures de rissolage et de mijotage (doux, moyen, fort).

Maintien au chaud automatique, réchauffage.



Gagnez du temps en cuisine, Cookeo Touch s'occupe de tout

Jamais un Cookeo n'a été aussi rapide et complet ! Des centaines de recettes en moins de 10 minutes. Des cuissons d'ingrédients jusqu'à deux fois plus rapides. Il gère seul la cuisson en fonction de la recette souhaitée, il maintient au chaud automatiquement vos différentes préparations.



Connecté pour être personnalisé et évoluer

Avec sa connexion wifi Cookeo touch se met à jour automatiquement et télécharge toutes les nouvelles recettes Moulinex et de la communauté ! Vous accédez à une infinité de recettes directement depuis votre Cookeo Touch Wifi. Créez vos carnets de recettes personnalisés et retrouvez facilement les recettes préférées de vos enfants ou du soir...

Votre Cookeo Touch Wifi toujours à portée de main avec l'application Cookeo

Ayez toujours à portée de main votre Cookeo Touch Wifi, suivez la cuisson à distance, créez vos carnets de recettes, envoyez des recettes peu importe où vous êtes pour la cuisiner quand vous arrivez chez vous.

Déjà plus de 750 recettes dans l'application ! créez et publiez à votre tour vos propres recettes avec la communauté Cookeo.

Application valable en :



France métropolitaine (Corse inclus)



Cuve

Sa cuve de 6L vous permet de préparer des plats jusqu'à 6 personnes. Celle-ci est amovible et antiadhésive compatible lave vaisselles pour vous faciliter le nettoyage.

Testé par Les Numériques

Lauréat Les étoiles 2020-2021 Les Numériques, Cookéo Touch Wifi est le multicuiseur intelligent haute pression connecté par excellence. Entrez dans un monde où la cuisine devient facile, rapide et inspirante.



Publié le 14 03 20 | www.lesnumeriques.com



Hotline dédiée

Une hotline Cookéo Touch dédiée pour vous répondre à toutes vos questions.

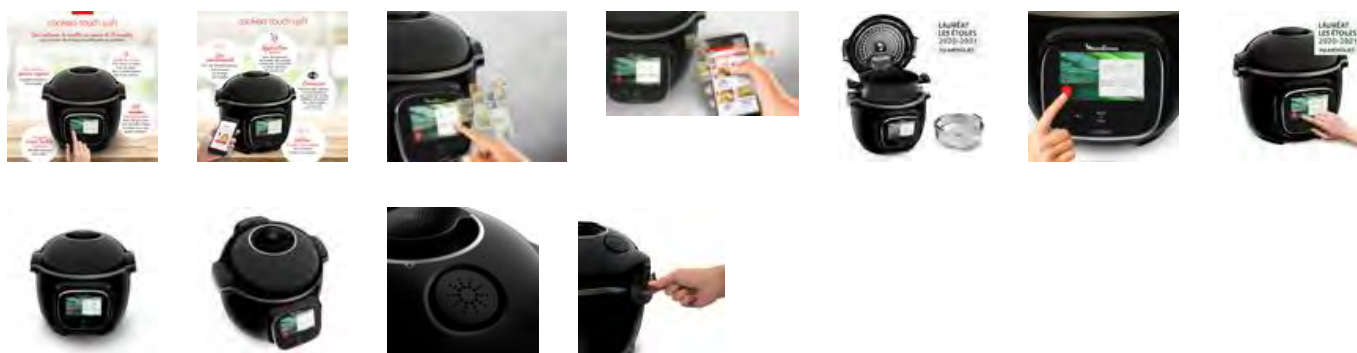
Produit réparable - 10 ans

- Conçu pour être réparé
- Mise à disposition rapide des pièces à coût limité pendant 10 ans et plus
- 6500 centres de réparations dans le Monde

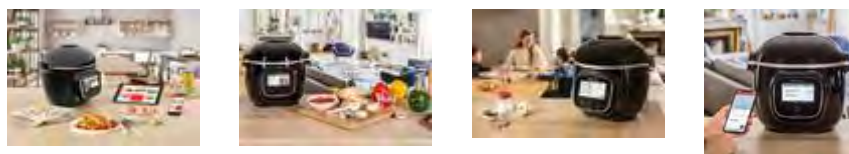


PHOTOS DU PRODUIT

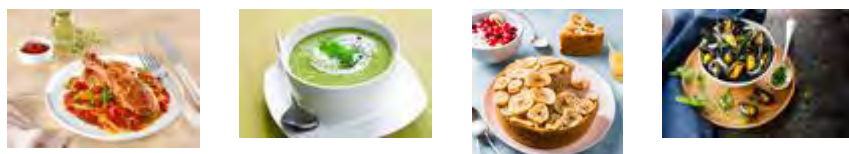
Autres images produit



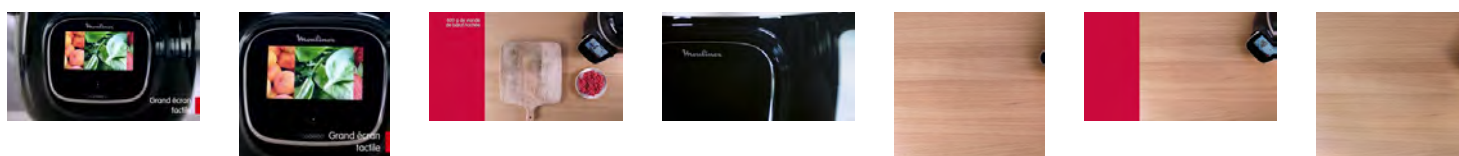
Photos produit in situ



Photo(s) de recettes



Video(s)



CARACTERISTIQUES DU PRODUIT

➤ Coloris	[BLACK AND STAINLESS STEEL]
➤ Puissance	[1345 -> 1600 W]
➤ Accessoires	panier vapeur
➤ Type de prise	EUR
➤ [Connection Technology]	[WIFI]
➤ [Tactil screen]	OUI
➤ [Cooking programs]	[Pressure cook, steam, brow, simmer, slow cook, reheat]
➤ [Max pressure level (kPa)]	[100]
➤ Maintien au chaud	OUI
➤ Minuteur	OUI
➤ Départ différé	OUI
➤ [Step by step format]	[Text + Photos & Videos]
➤ Capacité	[6 L]
➤ [Numbers of serving]	[2-4-6]
➤ Epaisseur du bol	[4 mm]
➤ Revêtement intérieur du bol	[Ceramic Coating]
➤ [PFOA Free]	OUI
➤ Cuve amovible	OUI
➤ Cordon amovible	OUI
➤ Dispositif de sécurité en cas de surpression	OUI
➤ Application	[YES]
➤ Compatible lave-vaisselle	OUI
➤ Pays d'origine	Chine
➤ Garantie	2 Ans
➤ Disponibilité des pièces détachées	15 ans

INFORMATIONS LOGISTIQUES**CMMF : 7211003763**

Code EAN	Colisage	Pièces / couche palette	Couches / palette	Pièces / palette	Pièces / container
EAN ST : 3045386381722 EAN UC : 3045386381722	1	6	3	18	C20 : 528 C40 : 1 056 HQ4 : 1 200

	Produit nu	Produit emballé	Carton	Palette
Dimensions (L x l x H)	330 x 330 x 300	376 x 354 x 356	395 x 373 x 379	1 200 x 800 x 1 271
Poids	6.4 (KG)	8,8 (KG)	8,8 (KG)	179,4 (KG)